

# FOR RENT

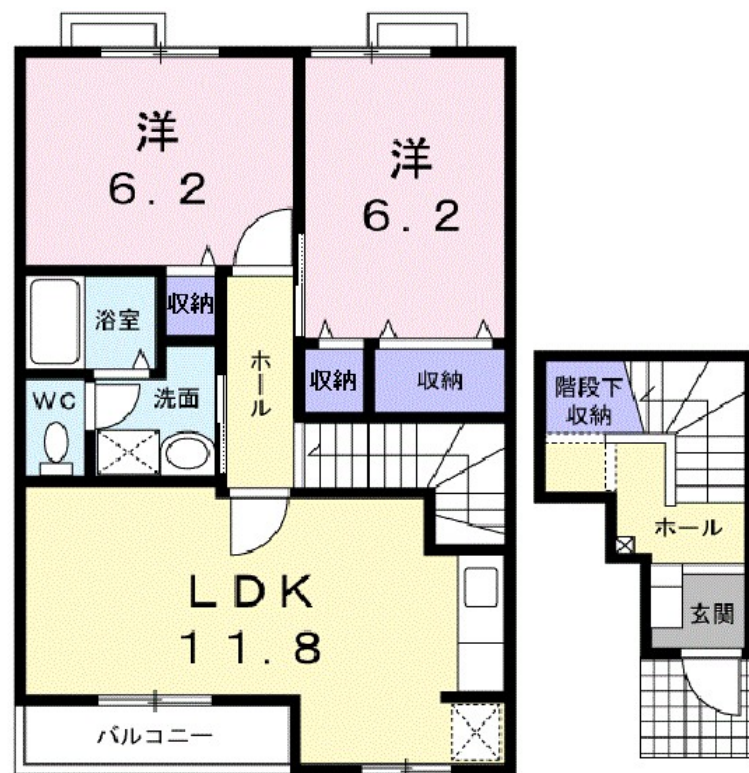
賃料	管理費等
59,000円	3,300円

2F以上,防犯カメラ

### 【外観】



### 【間取り図】



図面と現況が異なる場合は現況が優先となります。

間取りの「S」はサービスルーム(納戸)です。

間取り	2LDK		
敷金	無	礼金	無
敷引/償却金	-	保証金	-
物件種別	アパート		
建物名・部屋番号	サニーコートA 202号室		
物件所在地	滋賀県近江八幡市西本郷町東		
交通	東海道・山陽本線 近江八幡駅 徒歩12分 近江鉄道八日市線 近江八幡駅 徒歩12分		
間取詳細	洋室(6.2畳) 洋室(6.2畳) LDK(11.8畳)		
構造・規模	鉄骨 2階建 2階		
専有面積	65.64㎡	向き	南東
築年月	1999年2月	契約期間	2年
損害保険	有	入居時期	2026年5月中旬
駐車場	有(敷地内) 5500円/月 ~ 駐輪場 バイク置き場		
設備	バス・トイレ別,シャワー,洗面所独立,TVインターホン,温水洗浄便座,B.S,室内洗濯機置場,給湯,シ		
その他費用	[一時金] クリーニング費用: 70,000円 [月次費用] 町内会費: 750円		
入居諸条件	二人可		
保証会社	必須 ハウスリース株式会社: 契約時保証委託料: 2.2万/月額保証委託料: 賃料総額の2.2%又は5.5%		
備考			

情報更新日2026年4月28日

No.0000061620

お問合せ先



滋賀県知事(2)第3569号  
公益社団法人 不動産保証協会

## 株式会社リアルエステートプラス 近江八幡店

滋賀県近江八幡市鷹飼町北3丁目7-8  
TEL:0748-32-0003  
E-mail: oumihachiman@homes-navi.co.jp  
URL: http://homes-navi.co.jp



携帯サイトから物件詳細を閲覧できます!

取引態様	手数料負担の割合	貸主	0%	借主	100%
仲介先物	手数料配分の割合	元付	0%	客付	100%