

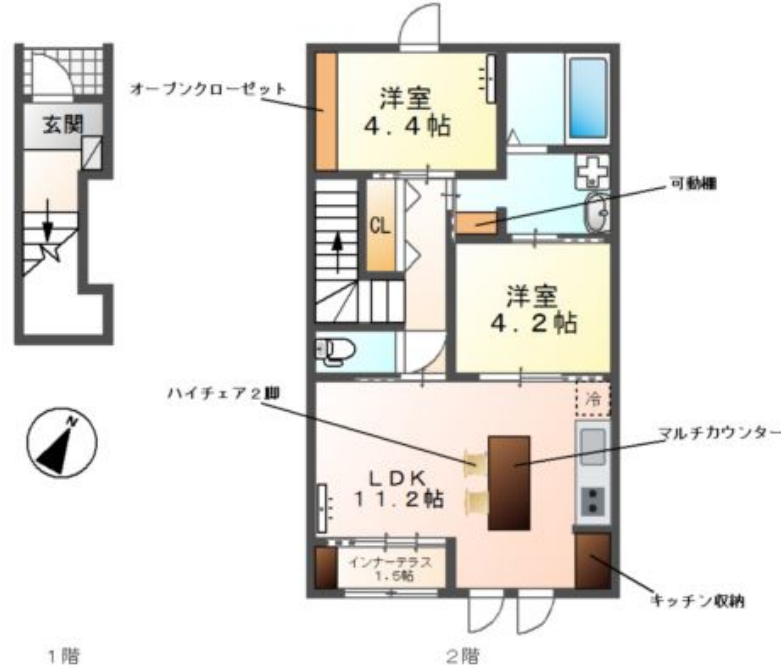
賃料	管理費等
87,000円	5,000円

ネット無料 嬉しいエアコン2基付きです

【外観】



【間取り図】



間取り	2LDK		
敷金	1ヶ月	礼金	無
敷引/償却金	-	保証金	無
物件種別	アパート		
建物名・部屋番号	東近江市小脇町新築工事		
物件所在地	滋賀県東近江市小脇町		
交通	近江鉄道八日市線 太郎坊宮前駅 徒歩2分 東海道・山陽本線 近江八幡駅 徒歩115分		
間取詳細	洋室(4.2畳) 洋室(4.2畳) LDK(11.2畳)		
構造・規模	木造 2階建 2階		
専有面積	53.55㎡	向き	南東
築年月	2025年7月	契約期間	2年
損害保険		入居時期	2025年7月中旬
駐車場	有(敷地内) 4400円/月 ~ null 駐車可 駐輪場 バイク置き場		
設備	B S, ネット使用料不要, トイレ有, TVインターホン, ガスコンロ設置済, 給湯, エアコン, 室内洗濯機置場		
その他費用	[一時金] 消毒施工料(当社扱)(入居時のみ) : 17,050円		
入居諸条件			
保証会社	必須 保証人代行サービス保証料・家賃集金サービス手数料 : 10,000円/入居時、以降は月額賃料の1%/毎月(入居期間中)、他プラン有		
備考			

図面と現況が異なる場合は現況が優先となります。

間取りの「S」はサービスルーム(納戸)です。

情報更新日2025年4月5日

No.0000056908

お問合せ先



滋賀県知事(2)第3569号
公益社団法人 不動産保証協会

株式会社リアルエステートプラス 近江八幡店

滋賀県近江八幡市鷹飼町北3丁目7-8
TEL:0748-32-0003
E-mail : oumihachiman@homes-navi.co.jp
URL : http://homes-navi.co.jp



携帯サイトから物件詳細を閲覧できます!

取引態様	手数料負担の割合	貸主	0%	借主	100%
仲介先物	手数料配分の割合	元付	0%	客付	100%