

FOR RENT

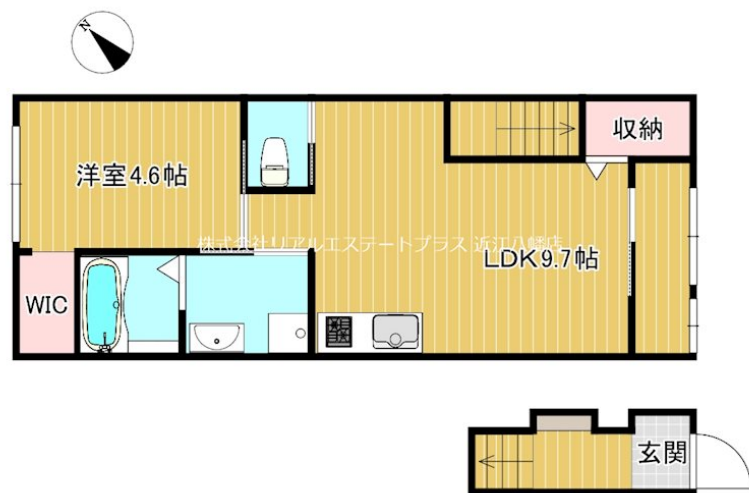
賃料	管理費等
75,000円	5,000円

設備充実 お部屋探しはホームズnaviまでご相談下さい

【外観】



【間取り図】



間取り	1LDK		
敷金	1ヶ月	礼金	-
敷引/償却金	-	保証金	-
物件種別	アパート		
建物名・部屋番号	Etoile 201号室		
物件所在地	滋賀県近江八幡市鷹飼町		
交通	東海道・山陽本線 近江八幡駅 徒歩6分 東海道・山陽本線 安土駅 徒歩52分		
間取詳細	LDK(9.7畳) 洋室(4.6畳)		
構造・規模	木造 2階建 2階		
専有面積	43.31㎡	向き	
築年月	2025年6月	契約期間	2年
損害保険	有 18,000円 24ヶ月	入居時期	2025年6月上旬
駐車場	有(敷地内) 6600円/月~		
設備	2口コンロ, 3点給湯, TVインターホン, ウォークインクローゼット, エアコン, ガスキッチン, ガス給湯,		
その他費用	[一時金] ハウスクリーニング費: 46,200円 消毒施工: 17,050円		
入居諸条件	二人可 法人可 子供可 単身可		
保証会社	必須 初回 10000円 月 家賃総額1%		
備考			

図面と現況が異なる場合は現況が優先となります。

間取りの「S」はサービスルーム(納戸)です。

情報更新日2025年4月10日

No.0000056389



滋賀県知事(2)第3569号
公益社団法人 不動産保証協会
株式会社リアルエステートプラス 近江八幡店
滋賀県近江八幡市鷹飼町北3丁目7-8
TEL:0748-32-0003
E-mail: oumihachiman@homes-navi.co.jp
URL: http://homes-navi.co.jp



携帯サイトから物件詳細を閲覧できます!

取引態様	手数料負担の割合	貸主	借主
仲介元付(一般)	手数料配分の割合	元付	客付