

FOR RENT

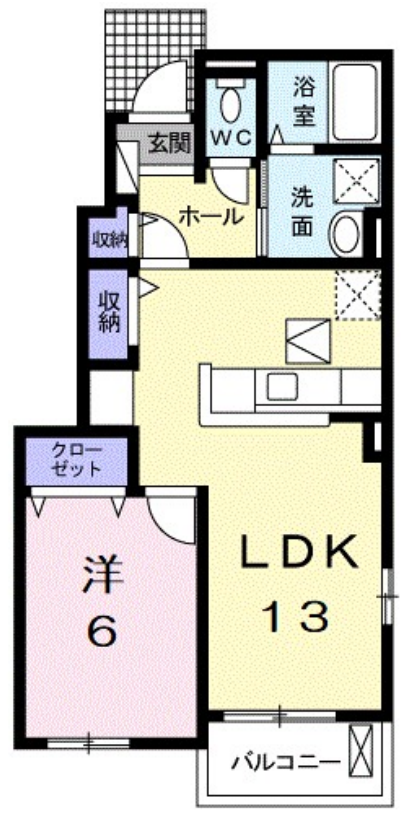
賃料	管理費等
48,000円	3,900円

現地での待ち合わせご内覧もホームズnaviまでご相談下さい

【外観】



【間取り図】



間取り	1LDK		
敷金	無	礼金	1ヶ月
敷引/償却金	-	保証金	-
物件種別	アパート		
建物名・部屋番号	リバーサイド レジデンス 101号室		
物件所在地	滋賀県愛知郡愛荘町愛知川		
交通	近江鉄道本線 愛知川駅 バス6分 愛知川ニュータウン バス停徒歩6分		
間取詳細	洋室(6畳) LDK(13畳)		
構造・規模	木造 2階建 1階		
専有面積	45.82㎡	向き	南東
築年月	2013年3月	契約期間	2年
損害保険	有	入居時期	即時
駐車場	有(敷地内) 3300円/月 ~ 駐輪場		
設備	バス・トイレ別,シャワー,エアコン,クローゼット,洗面所独立,シャワー付洗面台,追い焚き風呂,TVイ		
その他費用	[一時金] クリーニング費用: 60,000円		
入居諸条件	二人可		
保証会社	必須 ハウスリース株式会社: 契約時保証委託料: 2.2万/月額保証委託料: 賃料総額の2.2%又は5.5%		
備考			

図面と現況が異なる場合は現況が優先となります。

間取りの「S」はサービスルーム(納戸)です。

情報更新日2024年11月15日

No.0000055184



滋賀県知事(2)第3569号
公益社団法人 不動産保証協会
株式会社リアルエステートプラス 近江八幡店
滋賀県近江八幡市鷹飼町北3丁目7-8
TEL:0748-32-0003
E-mail: oumihachiman@homes-navi.co.jp
URL: http://homes-navi.co.jp



携帯サイトから物件詳細を閲覧できます!

取引態様	手数料負担の割合	貸主	0%	借主	100%
仲介先物	手数料配分の割合	元付	0%	客付	100%