

FOR RENT

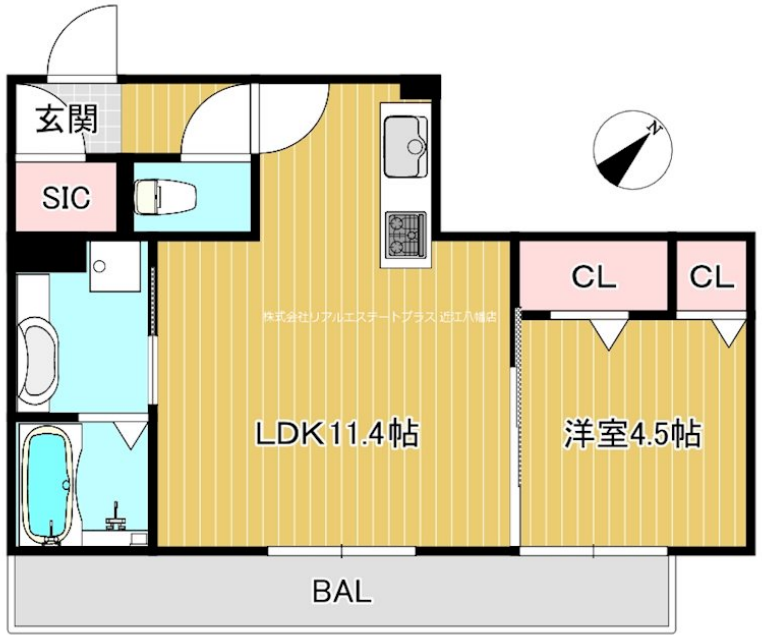
賃料	管理費等
63,000円	6,500円

お部屋探しはホームズnaviまでご相談下さい。

【外観】



【間取り図】



間取り	1LDK		
敷金	5万円	礼金	10万円
敷引/償却金	-	保証金	-
物件種別	アパート		
建物名・部屋番号	シャルール 102号室		
物件所在地	滋賀県東近江市五箇荘竜田町		
交通	近江鉄道本線 五箇荘駅 徒歩15分 近江鉄道本線 河辺の森駅 徒歩34分		
間取詳細	LDK(11.4畳) 洋室(4.5畳)		
構造・規模	軽量鉄骨 3階建 1階		
専有面積	40.99㎡	向き	
築年月	2023年7月	契約期間	1年
損害保険	有 10,000円 12ヶ月	入居時期	相談
駐車場	有(敷地内) 4400円/月~		
設備	3口以上コンロ, 3点給湯, TVインターホン, エアコン, エアコン2台, ガスキッチン, ガス給湯, クローゼ		
その他費用	[一時金] 鍵交換費: 27,500円 [月次費用] 安心サポート: 880円 [備考] ペット飼育時 礼金+2万円		
入居諸条件	ペット相談 二人可 法人可 子供可 単身可		
保証会社	必須 大和ハウスファイナンシャルもしくはエボスへの加入が必須。 初回総賃料の50%・毎月総賃料		
備考			

図面と現況が異なる場合は現況が優先となります。

間取りの「S」はサービスルーム(納戸)です。

情報更新日2024年12月2日

No.0000043426



滋賀県知事(2)第3569号
公益社団法人 不動産保証協会
株式会社リアルエステートプラス 近江八幡店
滋賀県近江八幡市鷹飼町北3丁目7-8
TEL:0748-32-0003
E-mail: oumihachiman@homes-navi.co.jp
URL: http://homes-navi.co.jp



携帯サイトから物件詳細を閲覧できます!

取引態様	手数料負担の割合	貸主	借主
仲介元付(一般)	手数料配分の割合	元付	客付