

# FOR RENT

賃料	管理費等
67,000円	9,500円

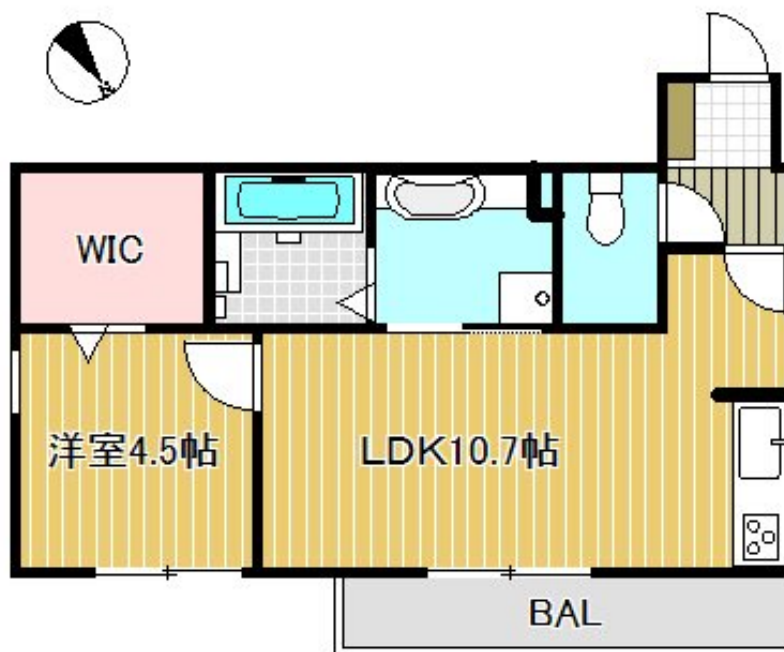
## エアコン1基完備！SECOMやオートロック仕様で

オートロック,カードキー,通風良好,閑静な住宅街,始発駅,平置駐車場,セキュリティ会社加入済

【外観】



【間取り図】



間取り	1LDK		
敷金	5万円	礼金	12万円
敷引 / 償却金	-	保証金	-
物件種別	アパート		
建物名・部屋番号	ホワイトクレイン野洲		
物件所在地	滋賀県野洲市妙光寺		
交通	東海道・山陽本線 野洲駅 徒歩14分 東海道・山陽本線 守山(滋賀)駅 徒歩50分		
間取詳細	洋室(4.5畳) LDK(10.7畳)		
構造・規模	軽量鉄骨 3階建 2階		
専有面積	41.01㎡	向き	北
築年月	2018年9月下旬	契約期間	1年
損害保険	有 10,000円 12ヶ月	入居時期	2026年1月下旬予定
駐車場	有(敷地内) 6050円/月 ~ 1台駐車可 駐輪場		
設備	3口以上コンロ, 3点給湯, B S, T Vインターホン, ウォークインクローゼット, エアコン, オートバス, ガ		
その他費用	[一時金] 鍵交換代: 27,500円 [月次費用] リブネス安心サポート24: 880円 [備考] 退去時にハウスクリーニング代として4万円(税別)が敷金より差し引かれます。		
入居諸条件			
保証会社	必須 大和ハウスファイナンシャルもしくはエボス加入必須。 初回総賃料の50%・毎月総賃料の		
備考			

図面と現況が異なる場合は現況が優先となります。

間取りの「S」はサービスルーム(納戸)です。

情報更新日2025年12月8日

No.0000015544

お問合せ先



滋賀県知事(2)第3569号  
公益社団法人 不動産保証協会

株式会社リアルエステートプラス 近江八幡店

滋賀県近江八幡市鷹飼町北3丁目7-8  
TEL:0748-32-0003  
E-mail: oumihachiman@homes-navi.co.jp  
URL: http://homes-navi.co.jp



携帯サイトから物件詳細を閲覧できます！

取引態様	手数料負担の割合	貸主	0%	借主	100%
仲介元付(一般)	手数料配分の割合	元付	0%	客付	100%