

FOR RENT

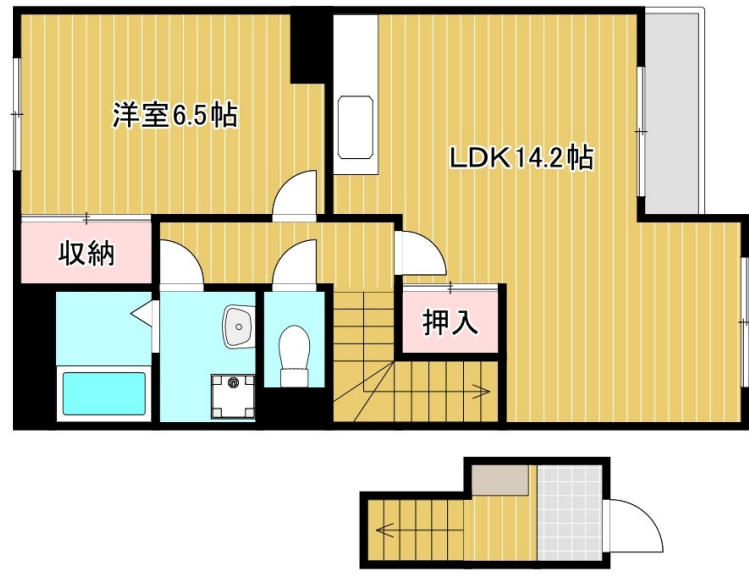
賃料	管理費等
49,000円	4,000円

お家賃50%割引キャンペーン中 詳しくはホームズnaviまでご相談下さい

【外観】



【間取り図】



間取り	1LDK		
敷金	1ヶ月	礼金	無
敷引/償却金	-	保証金	-
物件種別	アパート		
建物名・部屋番号	スターテラス22		
物件所在地	滋賀県愛知郡愛荘町野々目		
交通	近江鉄道本線 愛知川駅 徒歩26分 近江鉄道本線 五箇荘駅 徒歩60分		
間取詳細	LDK(14.2畳) 洋室(6.5畳)		
構造・規模	木造 2階建 2階		
専有面積	50.48㎡	向き	
築年月	2008年10月	契約期間	2年
損害保険	有 18,000円 24ヶ月	入居時期	即時
駐車場	有(敷地内) 3300円/月 ~ 2台駐車可		
設備	3点給湯, TVインターホン, エアコン, オートライト, ガスキッチン, ガス給湯, クローゼット, シャワー,		
その他費用	[一時金] 消毒施工料: 16,500円 [月次費用] 町費: 500円 [備考] ハウスクリーニング費46200円(退去時)		
入居諸条件	二人可 法人可 子供可 単身可		
保証会社	必須 ジャックス 初回10000円 月 家賃総額1%		
備考			

図面と現況が異なる場合は現況が優先となります。

間取りの「S」はサービスルーム(納戸)です。

情報更新日2024年11月15日

No.0000009661



滋賀県知事(2)第3569号
公益社団法人 不動産保証協会
株式会社リアルエステートプラス 近江八幡店
滋賀県近江八幡市鷹飼町北3丁目7-8
TEL:0748-32-0003
E-mail: oumihachiman@homes-navi.co.jp
URL: http://homes-navi.co.jp



携帯サイトから物件詳細を閲覧できます!

取引態様	手数料負担の割合	貸主	借主
仲介元付(一般)	手数料配分の割合	元付	客付