

# FOR RENT

賃料	管理費等
62,000円	4,000円

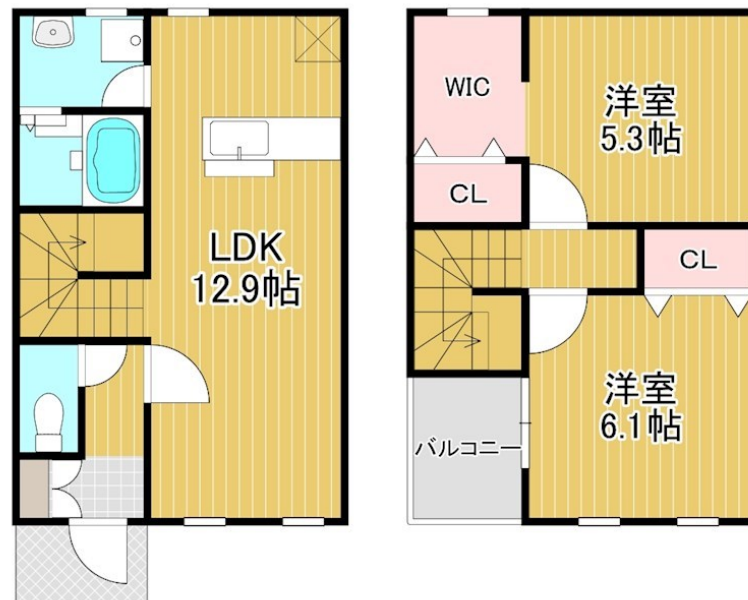
## お部屋探しはホームズNaviにお任せください！

上階無し,閑静な住宅街

【外観】



【間取り図】



間取り	2LDK		
敷金	無	礼金	無
敷引 / 償却金	- 100%	保証金	6.2万円
物件種別	アパート		
建物名・部屋番号	シェロウェンECHI		
物件所在地	滋賀県愛知郡愛荘町長野		
交通	近江鉄道本線 愛知川駅 徒歩18分 東海道・山陽本線 稲枝駅 徒歩40分		
間取詳細	LD(9.2畳) K(3.7畳) 洋室(5.3畳) 洋室(6.1畳)		
構造・規模	木造 2階建 1-2階		
専有面積	65.66㎡	向き	南西
築年月	2011年10月	契約期間	2年
損害保険	有	入居時期	即時
駐車場	有(敷地内) 3300円/月～		
設備	TVインターホン,ウォークインクローゼット,エアコン,カウンターキッチン,シャワー,シャワー付洗面台		
その他費用	[一時金] 入居前消毒: 16,500円 [月次費用] 火災保険: 1,800円		
入居諸条件	ペット相談 二人可		
保証会社			
備考			

図面と現況が異なる場合は現況が優先となります。

間取りの「S」はサービスルーム(納戸)です。

情報更新日2026年1月13日

No.0000002330

お問合せ先



滋賀県知事(2)第3569号  
公益社団法人 不動産保証協会

### 株式会社リアルエステートプラス 近江八幡店

滋賀県近江八幡市鷹飼町北3丁目7-8  
TEL:0748-32-0003  
E-mail: oumihachiman@homes-navi.co.jp  
URL: http://homes-navi.co.jp



携帯サイトから物件詳細を閲覧できます！

取引態様	手数料 負担の割合	貸主	借主
仲介元付 (一般)	手数料 配分の割合	元付	客付